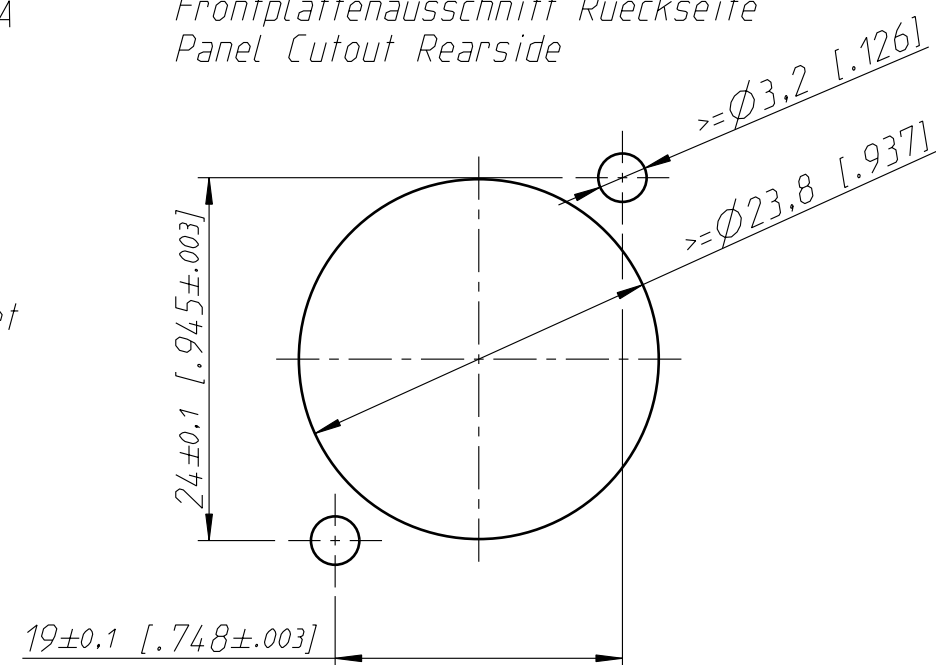
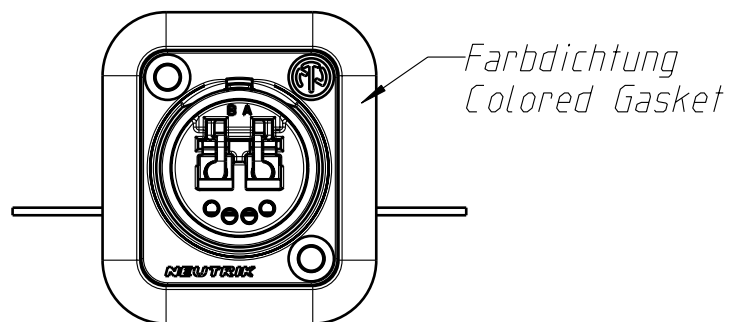
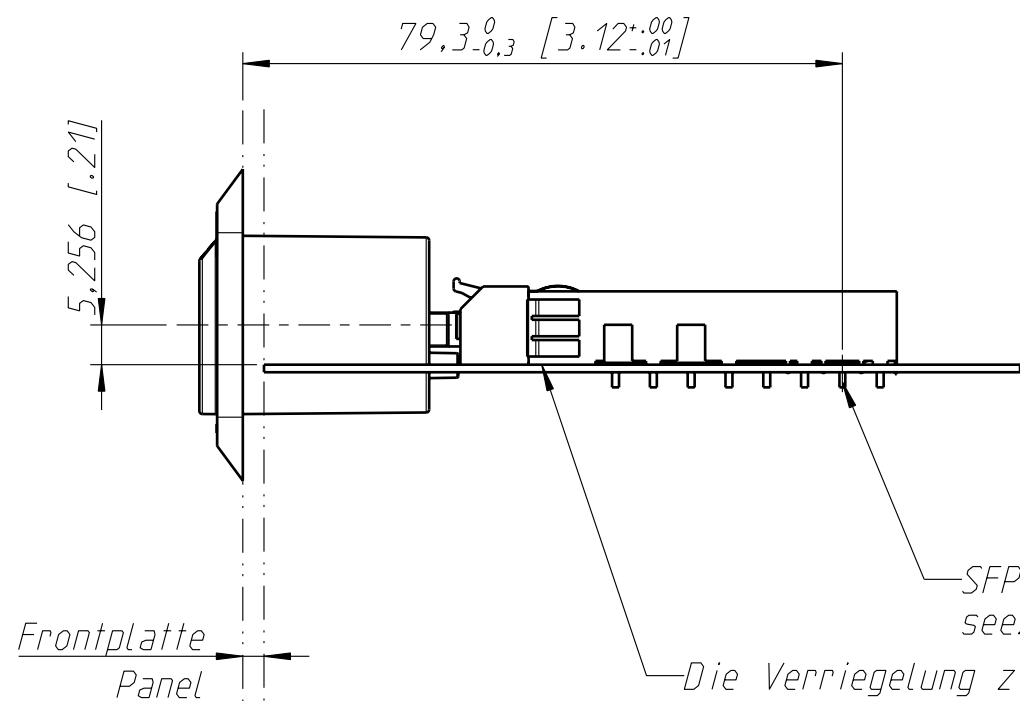


Chassis Gehaeuse siehe Zeichnung: ST-N02-4FDW-A
(keine Kupferkontakte bei dieser Version)

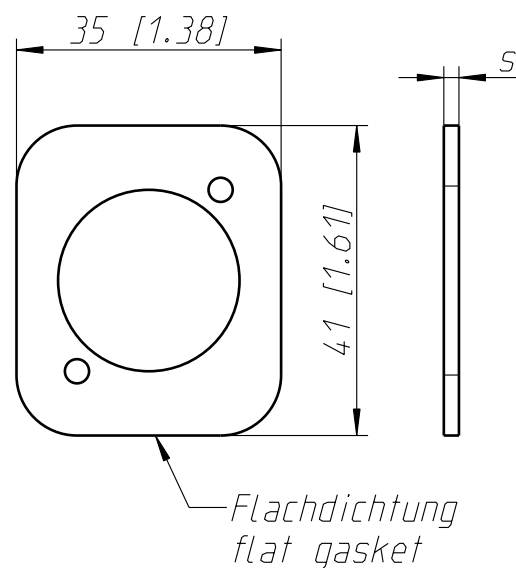
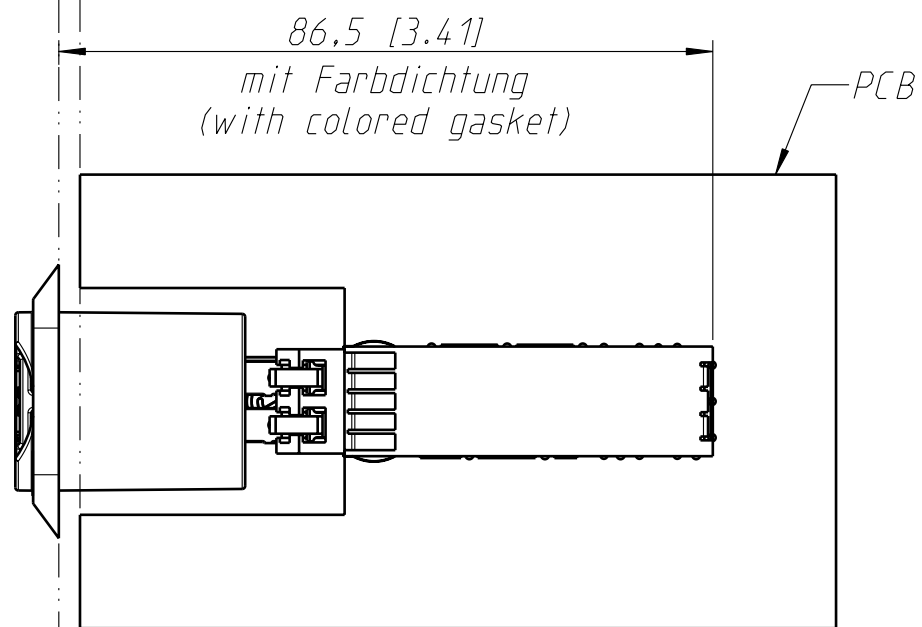
Chassis connector see drawing: ST-N02-4FDW-A
(no copper contacts in this version)

Frontplattenausschnitt Rueckseite
Panel Cutout Rearside



SFP Host Board Mechanical Layout
see: Transceiver MultiSource Agreement (MSA)

Die Verriegelung zwischen Cage und Transceiver entfernen!
Remove locking between cage and transceiver!



Zusammenbau:

Chassis Gehaeuse -> Farbdichtung -> Flachdichtung -> Frontplatte
Achtung: Flachdichtung nur verwenden falls es die Transceiverlaenge X (siehe Tabelle A) erfordert.
Farbdichtung immer verwenden!!

Assembly:

Chassis Connector -> Colored Gasket -> Flat Gasket -> Panel
Please note: use of the Flat Gasket depends on the length X from LC-latch shoulder to rear of Transceiver (see Table A)
Always use Colored Gasket!!

Anzugsmoment für Befestigungsschrauben: 0.3Nm
Fastening Torque for Mounting Screws: 0.3Nm

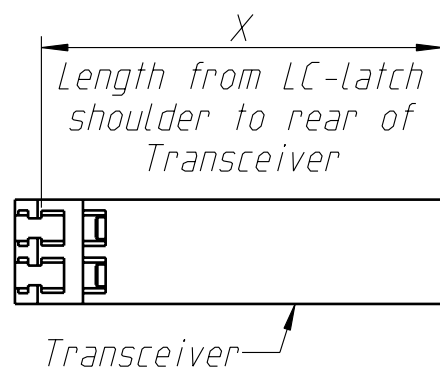


Tabelle A
Table A

X = 50.3 mm - 51.2 mm	without Flat Gasket
X = 51.3 mm - 52.2 mm	with Flat Gasket s=1mm
X = 52.3 mm - 53.2 mm	with Flat Gasket s=2mm
X = 53.3 mm - 54.2 mm	w. Flat Gaskets s=1+2mm

Allgemeintoleranzen ISO 2768-m	Werkstoff -	Massstab: 1:1 (A3)	Gezeichnet	Datum	Name
			Freigegeben	10.09.08	Bartel
Zeichnung urheberrechtlich geschuetzt (DIN 34) (C)	-	-	Geaendert	26.02.13	Koch
			Aend.-Nr. -		Aend.-Index A
Benennung opticalCON NA02_SFP-LC			Ersatz fuer:	Blatt 1 von 1 Bl.	
NEUTRIK AG FL-9494 SCHAAN			Zeichn. Nr.	ST-NA02_SFP-LC	