



ユーザーマニュアル

NA2-IO-PDRO
Yamaha CL/QL Setup



NEUTRIK®

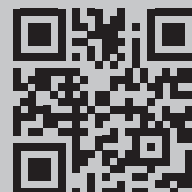
NA2-IO-DPRO Yamaha CL/QLミキサーセットアップ

システム要件

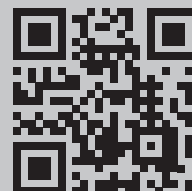
- WindowsおよびMACで以下のソフトウェアをインストール



DPRO Controller (オプション)
(neutrik.comからフリーダウンロード可能)



Dante® Controller (必須)
(audinate.comからフリーダウンロード可能)



- Yamaha QL/CL デジタルミキシングコンソール
(ファームウェアバージョン5.6 以上)
- NA2-IO-DPRO Danteインターフェース
(ファームウェアバージョン9.12.0.0 以上)

DPRO CONTROLLERでのDPROネットワークセッティング (オプション)

注

DPRO CONTROLLERではデバイスのIP設定を変更するためのみ必要です。
DPRO-IP設定はデフォルトでAUTOMATIC / DHCPになっています。

- DPRO Controller
- DeviceをクリックしてNetwork Settingsを選択
- AUTOMATICかMANUALを選択(デバイスに固定IPを設定する)

注

ネットワーク設定はデバイスを使用する前に互換性を確認する必要があります。
CL/QLコンソールにはDPROと同じIPアドレス割り当て方法を適用します。

DANTE CONTROLLER上でのデバイス名を変更する

- デバイスの名前はDante Controllerで編集する必要があります。名前のフォーマットは“Y0**”
“**”は01からFFまでの16進数です。(例: Y001).
- Dante Controllerで定義された16進数は“-”と個別の名前で補完することができます。
例: Y001-DPRO
- デバイスをApply(適用)してreboot(再起動)します。

注

変更を完了するにはDPROを再起動する必要があります。



DPRO Controllerは以下のステップのため閉じておく必要があります。

YAMAHAミキシングコンソール ネットワークセットアップワーク

1

SETUPメニューを開きます。

2

NETWORKに移動します。

3

FOR DEVICE CONTROLを選びます。
(このIPアドレスはDanteネットワーク内の外部機器を制御するために設定されます)

4

IPアドレスの割り当てを選択します。
DHCP,AUTO IP,STATIC IPのいずれかを選択します。
(DPROと同じIPアドレス割り当て方法をCL/QLコンソールに適用)

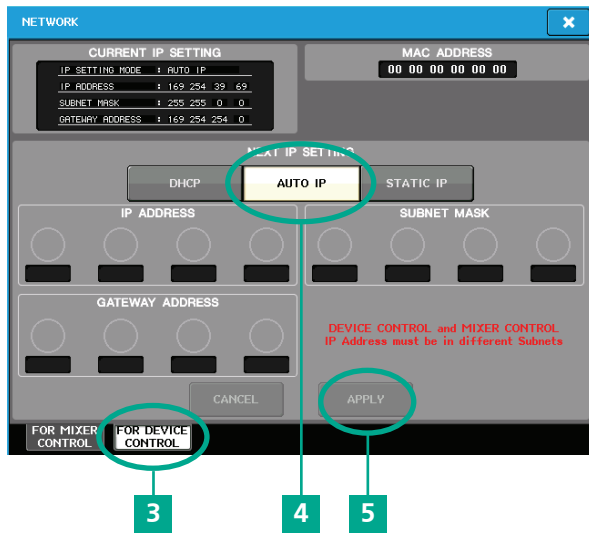
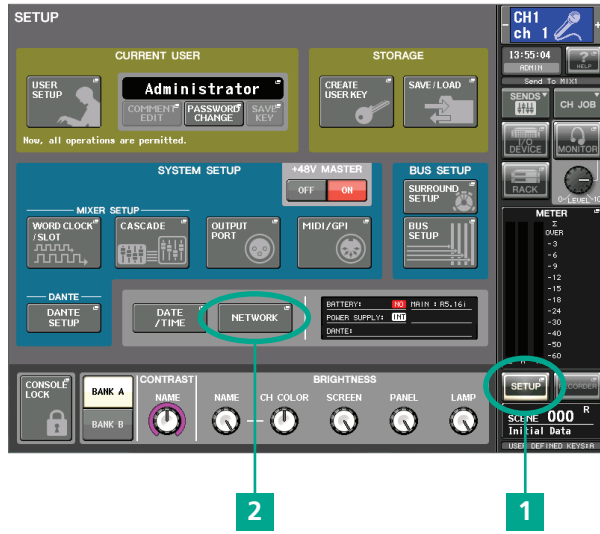
- DHCP: ネットワークでDHCPサーバを使用している場合。
IP設定は、DHCPサーバが指定した範囲内で自動的に割り当てられます。
- AUTO IP: DHCPサーバを使用しない場合に簡単に設定することができます。
IPアドレスは169.254.*.*の範囲内に設定され
サブネットマスクは255.255.0.0となります。
- STATIC IP: マニュアル設定の場合。
DPROが "Manual"モードに設定されている場合に選択します。
ネットワーク内の他のすべてのデバイスと互換性のある適切な
IPアドレス、サブネットマスク、ゲートウェイアドレスを設定します。

5

APPLYを押して設定を確定します。

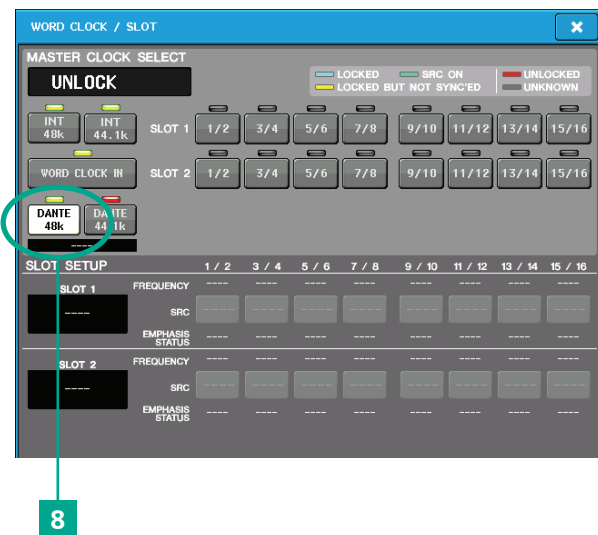
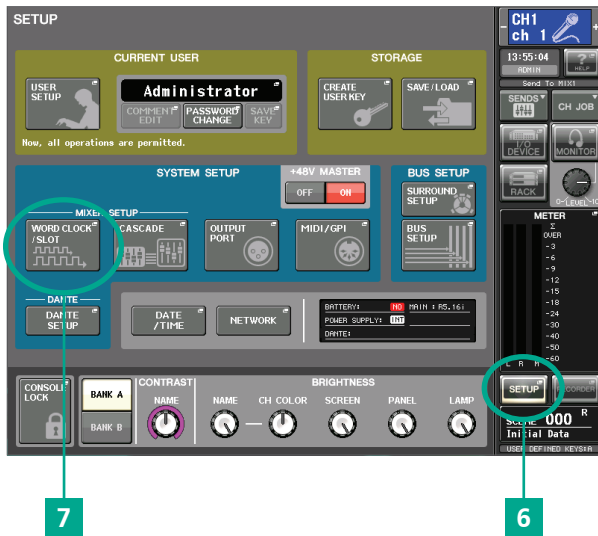


変更を完了するには、コンソールを再起動する必要があります。



YAMAHA ミキシングコンソール DANTE セットアップ

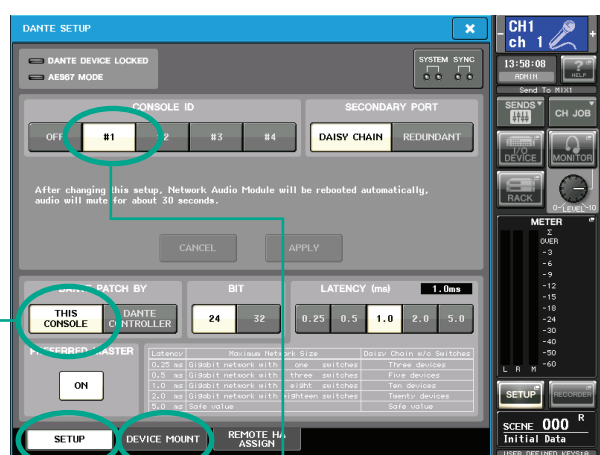
- 6 SETUPメニューを開きます。
- 7 "WORLD CLOCK"に移動します。
- 8 マスタークロックが48kHzで動作していることを確認します。デフォルトのクロックは通常"DANTE 48k"です。



- 9 **SETUP**メニューで**DANTE SETUP**ウインドウを開きます。
- 10 **SETUP**タブで、コンソールに**ID**番号があることを確認します (**ID #1**がデフォルトです)。システム内に**CL/QL**コンソールが1つしかない場合、そのコンソールには**ID #1**が必要となります。
- 11 複数のコンソールがある場合は、それぞれが異なる番号を持っている必要がありますが、いずれかのコンソールは**ID #1**を持っています。
- 12 **DANTE**パッチベイ：**THIS CONSOLE**を有効にしてください。これは**ID #1**が設定されているときのデフォルト設定です。
- 13 **DANTE SETUP** ウインドウの**DEVICE MOUNT**タブに移動します。



9



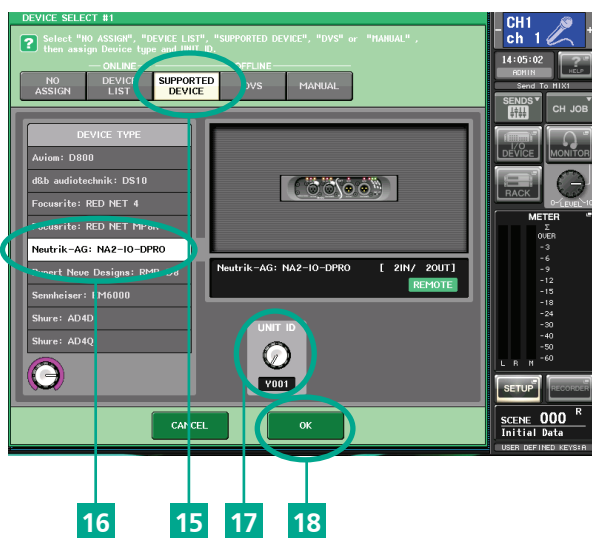
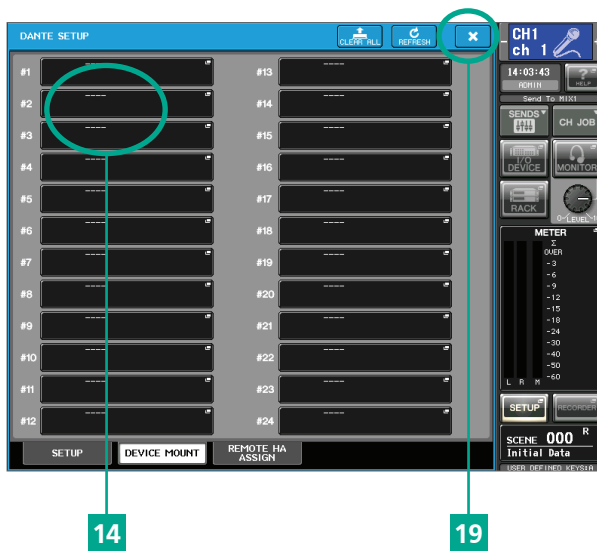
12

10

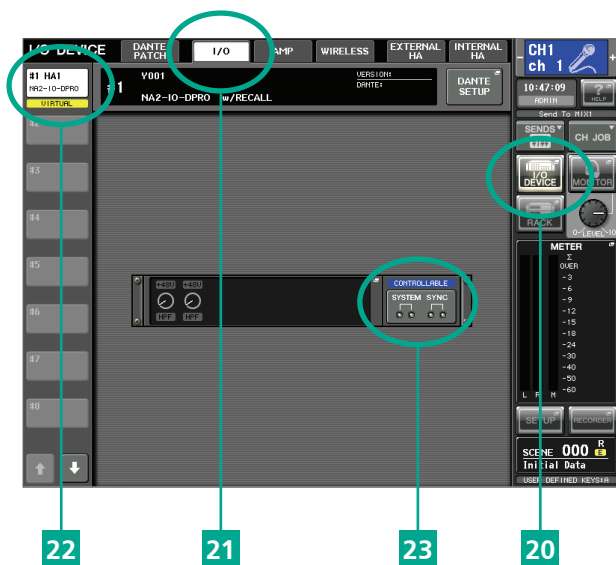
13

11

- 14 **DEVICE MOUNT**ウィンドウには、24台のデバイスをマウントするスペースがあります。マウントされるとDanteのパッチングやコントロールにアクセスできます。空白部分をタッチすると、デバイス選択画面が開きポップアップが表示されます。
- 15 **SUPPORTED DEVICE**を開きます。
- 16 リストの中から**"Neutrik – AG: NA2-DPRO"**を開きます。
- 17 デバイ스에**UNIT ID**を与えます。
- i** このユニットIDは、**Dante Controller**で設定したものと全く同じでなければなりません。
- 18 **OK**を押して設定を確定します。
- 19 **DANTE SETUP**スクリーンを閉じます。



- 20 I/O DEVICEをクリックしてください。
- 21 I/Oタブに移動します。
- 22 左側にDPROが表示されています。クリックをします。
- 23 DPROが表示されるようになりました。
ステータスが**CONTROLLABLE**である必要があります。
そうでない場合は、前のセットアップ手順を確認してください。



Imprint

仕様は改良により変更される場合があります。
このユーザーマニュアルのページやセクションが不足している場合は、以下に記載されている住所にある製造元に連絡してください。

Copyright

このユーザーマニュアルは著作権により保護されています。このユーザーマニュアルを、複製、複製、マイクロフィルム化、翻訳、または変換してEDPシステムに保存・処理する場合は、ノイトリックの書面による許可がない限り認められません。

Copyright by: © Neutrik® AG

Document identification

Document No: BDA 580
Version: 2020/11

Language: Japanese
Original language: German

Each user manual in a different language
is a translation of the operating manual in
German.

Manufacturer

Neutrik® AG
Im alten Riet 143
9494 Schaan
Liechtenstein

T: +423 2372424
F: +423 2325393
E: neutrik@neutrik.com
www.neutrik.com

LIECHTENSTEIN (HEADQUARTERS)

Neutrik AG, Im alten Riet 143, 9494 Schaan
T +423 237 24 24, F +423 232 53 93, neutrik@neutrik.com

GERMANY / NETHERLANDS / DENMARK / AUSTRIA

Neutrik Vertriebs GmbH, Felix-Wankel-Strasse 1, 85221 Dachau, Germany
T +49 8131 28 08 90, neutrik@neutrik.de

GREAT BRITAIN

Neutrik (UK) Ltd., Westridge Business Park, Cothey Way
Ryde, Isle of Wight PO33 1 QT
T +44 1983 811 441, sales@neutrik.co.uk

FRANCE

Neutrik France SARL, 52 rue d'aguesseau, 1er etage, 92100 Boulogne-
Billancourt
T +33 1 41 31 67 50, info@neutrik.fr

USA

Neutrik USA Inc., 4115 Taggart Creek Road, Charlotte, North Carolina, 28208
T +1 704 972 30 50, info@neutrikusa.com

JAPAN

Neutrik Limited, Yusen-Higashinohbashi-Ekimae Bldg., 3-7-19
Higashinohbashi, Chuo-ku, Tokyo 103
T +81 3 3663 47 33, mail@neutrik.co.jp

HONG KONG

Neutrik Hong Kong LTD., Suite 18, 7th Floor Shatin Galleria
Fotan, Shatin
T +852 2687 6055, sales@neutrik.com.hk

CHINA

Ningbo Neutrik Trading Co., Ltd., Shiqi Street, Yinxian Road West
Fengjia Villiage, Hai Shu District, Ningbo, Zhejiang, 315153
T +86 574 88250833, sales@neutrik.com.cn

ASSOCIATED COMPANIES

Contrik AG

Steinackerstrasse 35, 8902 Urdorf, Switzerland
T +41 44 736 50 10, contrik@contrik.ch

H. Adam GmbH

Felix-Wankel-Straße 1, 85221 Dachau, Germany
T +49 08131 28 08-0, anfrage@adam-gmbh.de



www.neutrik.com