

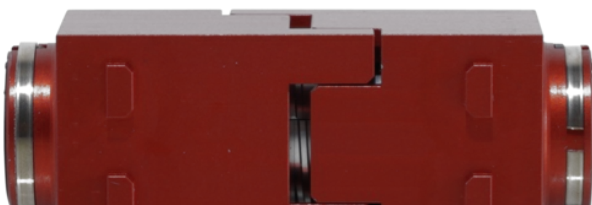
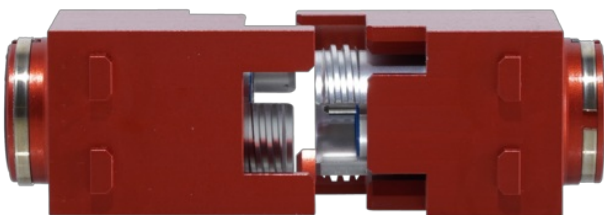
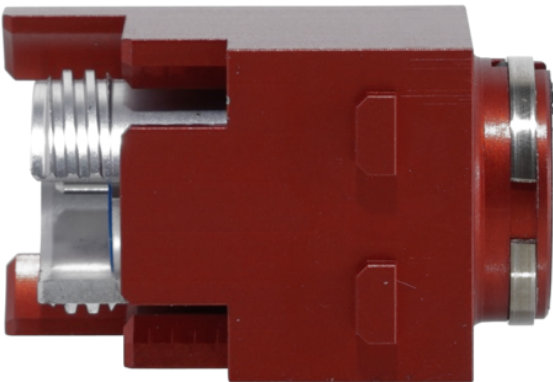
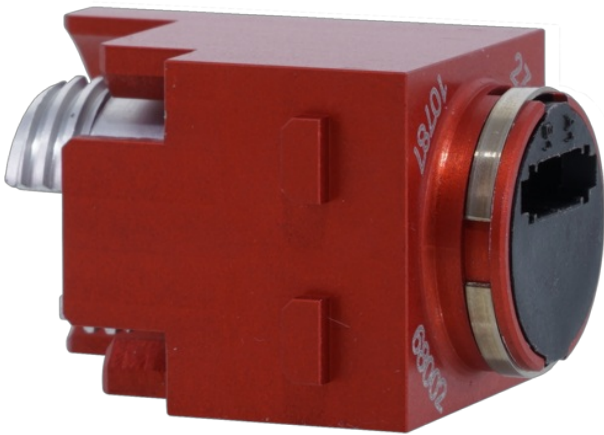
## FIBERFOX foxBRID 2芯

FIBERFOXレセプタクルコネクタは、照明、ネットワーク、PA、ビデオ、放送、防衛・政府機関、鉄道、石油化学など、さまざまな用途に適した拡張ビームマルチモード光コネクタです。革新的な設計により、安定した性能と高い信頼性が要求される過酷な環境下での使用が可能です。

このシステムは、拡張ビーム技術と精密な光学的調整により、埃、泥、液体、その他の汚染に対する高い耐性を実現しています。FIBERFOXレセプタクルコネクタは、標準的なLCパッチケーブルをエクспанデッドビームソリューションに変換する世界初の製品です。このfoxBRIDはハーティング社Han-Modular®等の工業規格のモジュールに対応します。

対応モジュール：

- Han-Modular® Harting
- RockStar® ModuPlug Weidmüller
- Etc.





## Features & Benefits

- 光マルチモード2芯タイプ
- 産業用モジュラーコネクタに収まる非常にコンパクトな設計
- スプライサーによる融着不要で簡単にインストール可能
- 金属ハウジングに硬質アルマイト加工を施した大変丈夫なボディ
- 背面にLCコネクタを使用する為様々な光ソリューションに容易に採用可能
- メンテナンス性に優れる

foxBRID 2CH



Code	Description
NO2M4RW-FX	FIBERFOX EBC15 foxBRID module 2CH MM OM4

## Technical Information

Product	
Title	FIBERFOX 2CH foxBRID
Product code	NO2M4RW-FX
Gender	Hermaphroditic

Mechanical	
Chassis Shape	Rectangular
Lifetime	> 10`000 mating cycles
Locking device	Screwed & Dependent to Modular locking device
Vibration	IEC 61300-2-1 & 61373
Shock	IEC 61373

Material	
Insert	Steel
Shell	Aluminium
Shell plating	Hard anodized

Environmental	
Flammability	UL 94 V-0
Protection class	IP 20
Compatibility	MIL-DTL-83526
Temperature range	-40° C to +85° C

Optical	
Insertion loss	Typ. 0.9 db per connector / max. 1.45 db per connector
Optical connector	EBC
Optical wiring ISO / IEC 11801	ISO / IEC 11801